

الهندسة المعمارية	القسم:		جامعة المنوفية
الثالثة	الفرقة:		كلية الهندسة – شبين الكوم
اختياري ٢ - التصميم الداخلي	المادة:		امتحان الفصل الثاني 2012 / 2013
٣ ساعات	الزمن :		التاريخ : 22/6/2013
40	النهاية العظمى		

ملاحظه : الأسئلة في صفحتين و يمكن الإستعانه بالألوان والشفافات الخارجيه لإظهار التصميم
السؤال الأول (٢٠ درجة):

١. اشرح ما تعرفه عن: Vista, Shadow gap, Building typology:

٢. اشرح اهم اسس التصميم التي يمكن تطبيقها في التصميم الداخلي للفراغات - و استعرض اهم الرسومات و النماذج المطلوبه لعرض التصميمات الداخليه للعميل لتوضيح الفكره التصميميه و كذلك لتنفيذ التصميم

٣. اذكر أهم أنواع الفراغات الداخلية من ناحية وظيفتها - و تحدث بالتفصيل عن احد هذه الانواع

٤. تحدث عن خصائص المواد المختلفه في الفراغ الداخلي و الخصائص العامه لكل منها

٥. اشرح اهمية الاضاءه في تصميم الفراغات الداخليه و تحدث عن انواع الاضاءه الصناعيه فيها

السؤال الثاني (٢٠ درجة):

الرسم المرفق في الصفحة الثانية المسقط الأفقي و قطاع رأسى لمدرج بالجامعه لقسم العماره - و يستخدم هذا المدرج للمحاضرات و اللقاءات العامه و العروض السينمائيه - و يرغب قسم العماره في اعادة التصميم الداخلي للمدرج ليعكس التطور في المواد الحديثه المستخدمه و في التصميمات المتطوره - حيث يمكن تعديل الحوائط الداخليه المحيطه بالمدرج و سوف يتم تغيير المقاعد و الارضيات و السقف - و توجد توصيلات التكييف بالسقف (Supply and return ducts) و يمكن تغيير مكانها حسب التصميم - و المطلوب بمقياس رسم مناسب - عمل الاتي:
الرسومات و الدراسات المطلوبه:

١. المسقط الأفقي موضحا به الفرش و عناصر الديكور المقترحه

٢. مسقط أفقي للسقف موضحا تفاصيل الإضاءه و غيرها من عناصر التصميم به

٣. واجهتين داخليتين

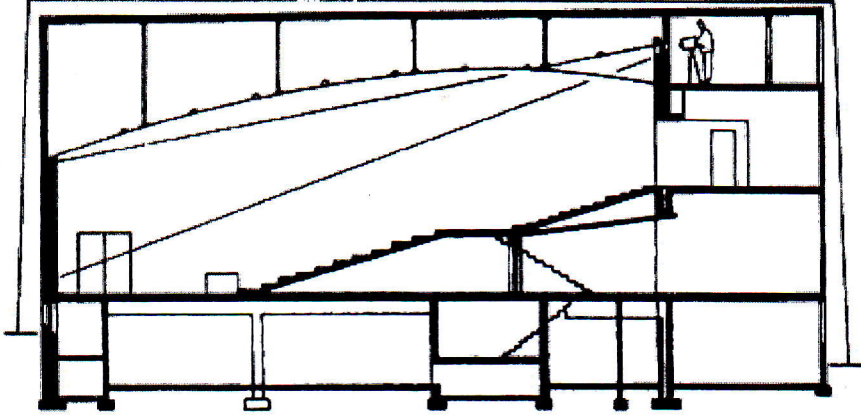
٤. شرح طراز أو فكرة التصميم الداخلي و خطة الألوان المستخدمه

٥. رسم اسكتشات لمعالجة السلم و عما تفاصيله له و للفراغ المحيط به
٥. رسم اسكتشات لمعالجة السلم و عمل تفاصيل له و للفراغ المحيط به

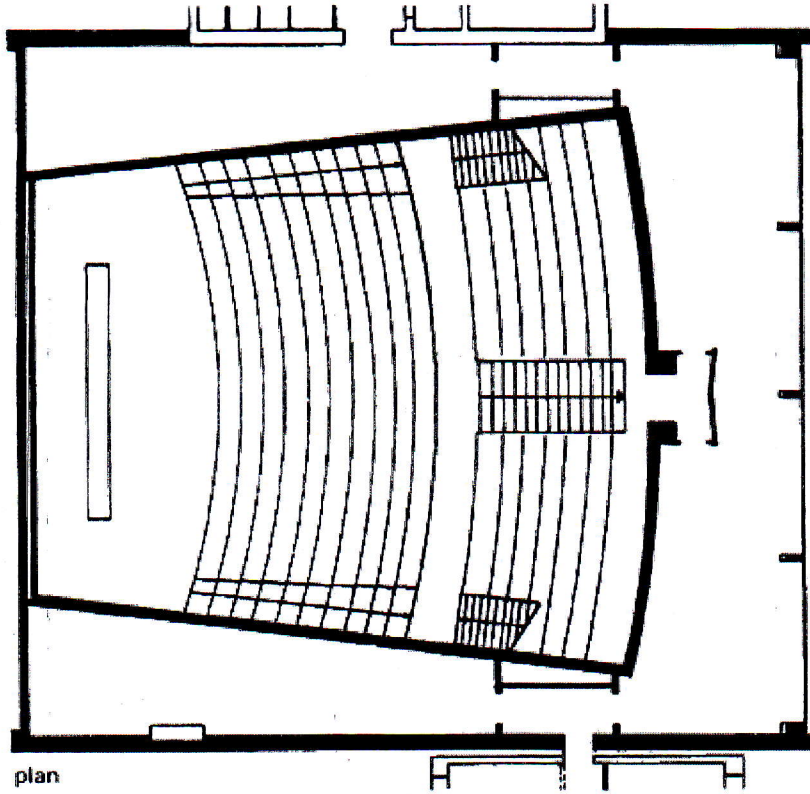
٦. تفاصيل التشطيبات/التركيبات/المواد المستخدمه

٧. مناظر داخلية لتوضيح الفكره

الهندسة المعمارية	القسم:		جامعة المنوفية
الثالثة	الفرقة:		كلية الهندسة – شبين الكوم
اختياري ٢ – تصميم داخلي	المادة:		امتحان الفصل الثاني 2012 / 2013
٣ ساعات	الزمن :		التاريخ : 22/6/2013
40	النهاية العظمى		



① Section → ②



مقياس الرسم ٢٠٠/١ تقريبا

الصفحة الثانية

ملحوظة : ترفق الاستكشافات التوضيحية و الشفافات لاطهار الفكره المعماريه.

د. كمال مبارك

..... و الله ولي التوفيق