

زمن الامتحان : ٤ ساعات
عدد أوراق الامتحة : ٢
تاريخ الإمتحان : الثلاثاء ٢٠١٤/١/٥

امتحان نهاية الفصل الدراسي الثاني ٢٠١٣ / ٢٠١٤
المادة : إنشاء معماري ٣
الرقم الكودي : (٧٢١٣)

كلية الهندسة - جامعة المنصورة
قسم الهندسة المعمارية
السنة الثانية - صمارة

درجات المادة : أعمال فصل (٢٠ درجة) + تحريري (٩٠ درجة) = (اجمالي ١٥٠ درجة)
ملاحظات هامة :
على الطالب ان يأخذ في الإعتبار ان أفضل بين بداية كل سؤال والذي يليه بكل واضح ومحدد ، وان يتم بدقة ونظافة ووضوح الرسومات ويأخذها على كافة البيانات المطلوبة والهامة ، وان يتقضى استخدام اللون الأحمر في الإجابة .

السؤال الأول : (١٨ درجة)

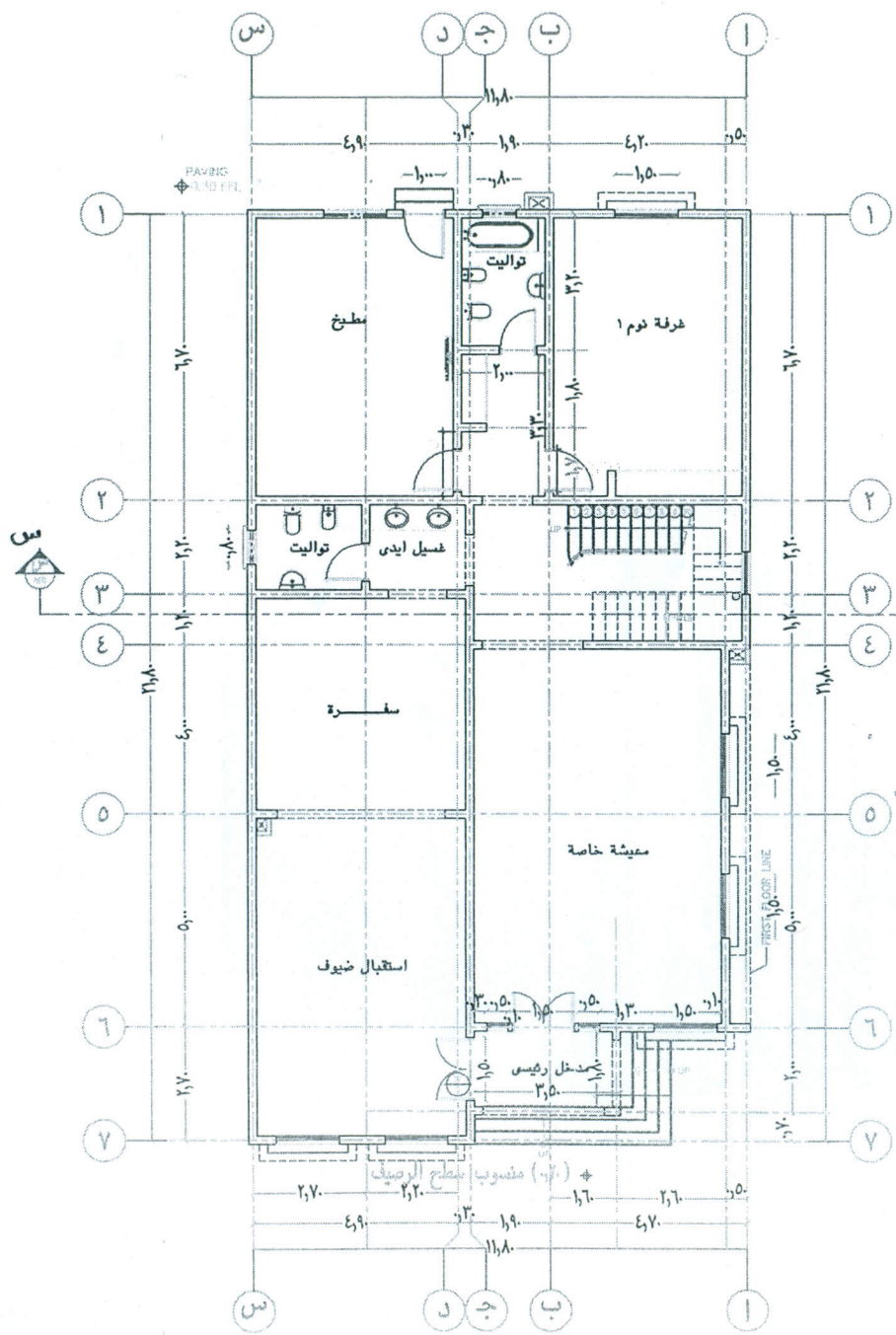
- ١- وضع شرح موجز ماهي الخطوات والمراحل التمهيديّة عند البدء في تنفيذ إنشاء مبنى ما .
- ٢- وضع في نقاط محددة وبيّان الأناوع المختلفة للخشب
- ٣- مستعينا برسم إسكنتات توضيحية نظيفة .. ماهي الأناوع المختلفة للأساسات التي يمكن إستخدامها للمباني
- ٤- وضع ماهي الأناوع المختلفة لمجالات العزل الواجب تنفيذها مع تنفيذ المشآت المختلفة .
- ٥- لخص بالشرح والرسم كيفية عزل حوائط وأرضيات بدروم في مبنى ضد الرطوبة .
- ٦- وضع ماهي فوائد إستخدام العزل الحراري ؟ ، وماهي طرق العزل الحراري ؟ .

السؤال الثاني : (٧٢ درجة)

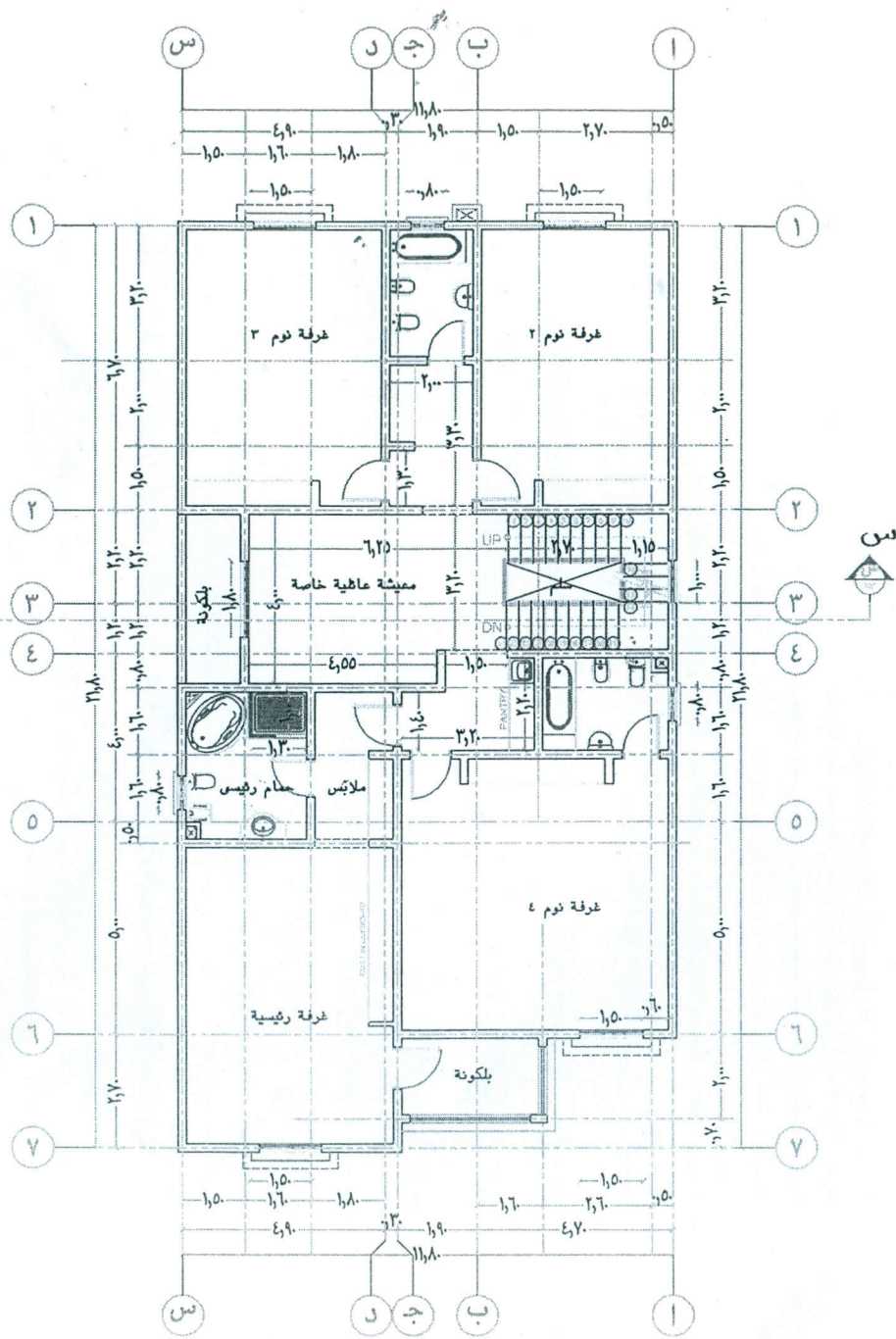
- الرسومات المرقرقة هي مساقط أفقية لفيلا خاصة مكونة من عدد ٢ طابق ، ومقامة بالنظام الإنشائي الهيكلي والمطلوب من الطالب مايلي :
- ١- مطلوب وضع مقترح للأعمدة وفرض أبعاد مناسبة لقطاعاتها باعتبارها أحد العناصر الإنشائية الهامة في المبنى .
 - ٢- إعادة تصميم السلم حسب المساحة المخصصة له وحسب الارتفاعات والمناسيب التي تفرضاها .
 - ٣- مطلوب رسم المسقط الأفقي للدور الأرضي كاملا ، مع بيان المسقط الأفقي السلم الذي قمت بتصميمه
 - ٤- مطلوب رسم المسقط الأفقي للدور الأول علوي كاملا ، مع بيان المسقط الأفقي السلم الذي قمت بتصميمه
 - ٥- رسم الواجهة الرئيسية للفيلا التي توضح المدخل الرئيسي في الإتجاه القصير .
 - ٦- مطلوب رسم قطاع رأسى للمبنى مار بالسلام (س - س) ، وموضحا عليه كافة البيانات ،
 - ٧- مطلوب رسم تفاصيل باب مكون من ٢ ضلقة مفصلية حشو داخلي ، مركب في فتحة صافى عرضها ١٥٠ سم ، وارتفاعها ٢٢٠ سم (مسقط رأسى وقطاع أفقى وقطاع جانبي)
 - ٨- مطلوب رسم تفاصيل باب مكون من ضلقة واحدة مفصلية تجليد ، مركب في فتحة صافى عرضها ٨٠ سم ، وارتفاعها ٢٢٠ سم (مسقط رأسى وقطاع أفقى وقطاع جانبي)

الصفحة الأولى

مع أطيب الأمنيات بالتوفيق صلاح قاعود (١١) / ص ١٠ / صلاح قاعود



GROUND FLOOR PLAN
 1:100 SCALE
 اتجاه الشمال



FIRST FLOOR PLAN
 1:100 SCALE
 اتجاه الشمال