

امتحان نهاية الفصل الدراسي الثاني
الفرقة الأولى (حديث)
الزمن: ٦ ساعات

انشاء معماري ٢
كود المادة ٧١٢٢
الأربعاء ٢٠١٤/٦/٨

جامعة المنصورة
كلية الهندسة
قسم الهندسة المعمارية

ملحوظة هامة: - الامتحان مكون من ورقتين.
- أي بيانات ناقصة على الطالب أن يفترضها من خلال دراسته.

(٣٠ % من الدرجة الكلية)

السؤال الأول:

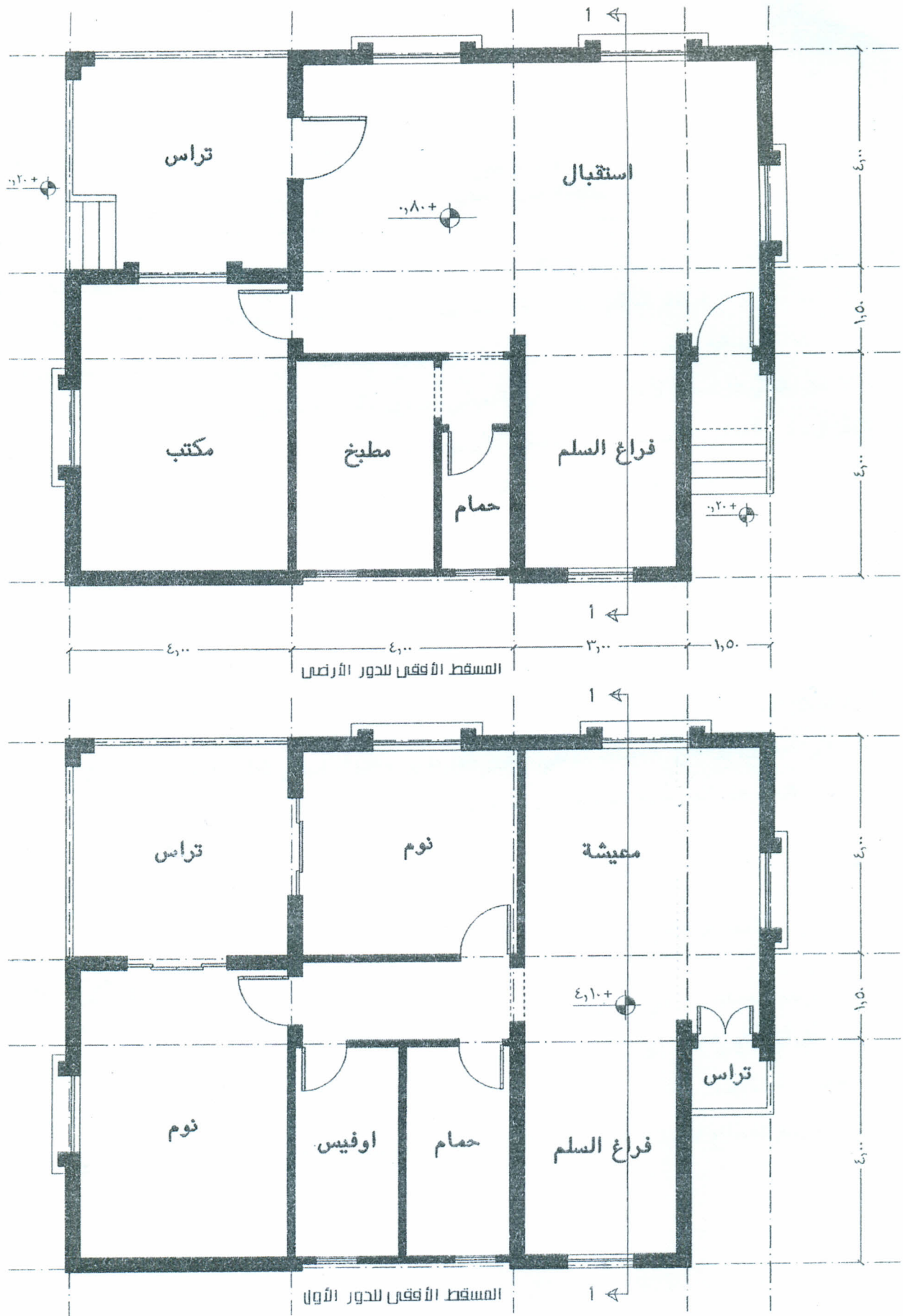
- ١- من خلال دراستك للنظم الإنشائية المختلفة. أذكر الأنواع المختلفة للنظم الإنشائية وقارن بين ثلاث أنواع مختلفة موضحاً اجابتك باسكتشات توضيحية (مسقط افقي - قطاع) لكل نوع على حدة.
- ٢- من خلال دراستك لأعمال العزل في المباني. تناول بالشرح نوعين لكل من عزل الرطوبة وعزل الحرارة في المباني موضحاً طريقة التنفيذ لكل نوع على حدة.
- ٣- وضح بالأسكتشات التوضيحية طرق العزل في كل من :
 - أ - عزل البدرومات.
 - ب - عزل الأسطح العلوية (العادي والمقلوب).
 - ج - عزل الأساسات.

السؤال الثاني:

الكروكي المرفق يوضح المسقط الأفقي للدور الأرضي والأول لمبني شاليه (وحدة مصيفية) ، والمبني مشيد من هيكل من الخرسانة المسلحة بارتفاع دورين.

المطلوب :

- ١ - رسم المسقط الأفقي التنفيذي للمسقط الأفقي للدور الأرضي كاملاً- بمقياس رسم (١ : ٥٠)
(٢٠ % من الدرجة الكلية)
- ٢- رسم المسقط الأفقي التنفيذي للسلم كاملاً لكل من الدور (الأرضي - الأول - السطح) علماً بأن السلم ينتهي عند دور السطح - بمقياس رسم (١ : ٢٥) وموضحاً عليه جميع التفاصيل المعمارية الكاملة.
(١٥ % من الدرجة الكلية)
- ٣- رسم القطاع التنفيذي (أ - أ) كاملاً- بمقياس رسم (١ : ٥٠).
(٣٥ % من الدرجة الكلية)



مع أطيب التمنيات بالتوفيق...

د.م / أحمد الطنطاوي د.م / محمد علي خليل